

はつこう いたこ市立としょかん  
 じゅうしょ 〒311-2436 いばらきけん いたこ市 うしほり289  
 でんわ 0299-80-3311  
 ファックス 0299-64-5880  
 Eメール lib@itako.ed.jp  
 ホームページ http://lib.itako.ed.jp  
 (パソコンよう) https://lib.itako.ed.jp/i/ihome.html  
 (ケータイよう)

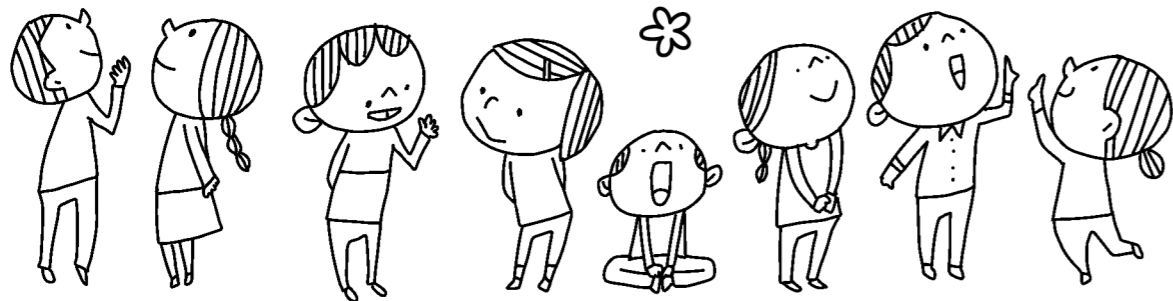
しんねん 新年のごあいさつをもうしあげます。2021年が始まりました。  
 いたこしりことしょかん 潮来市立図書館・こどもだより「スマイル」です。

2020年12月、公立の小学校に通う子どもたちにとって重大なことが決定しました！  
 なんと、公立小学校の1クラスの子どもの数が35人に引き下げられます！

(現在、小学校1年生は35人学級、それ以外は40人学級が基準)  
 らいねんどから5年をかけて学年ごとに進めていくそうです。

1クラスの子どもの数が少なくなると、先生が一人一人の子どもをよく見られるので、  
 勉強の遅れや子どもの変化にすぐ気づくことができるといわれています。  
 子どもみなさんにとってはとても良い決定です。

いま、1クラスだけの学年も人数によっては2クラスになる可能性がありますね。



としょかん 図書館 ニュース



かしたしかいすう ワンはっぴょう  
**貸出回数 ナンバー☆1 発表**

さくねん としょかん かしたし かいすう いちばんあお ほん しょうかい  
 昨年、図書館で貸出された回数が一番多かった本を紹介합니다。  
 さくねん ほん にんき だったのでしょうか。  
 まだ読んだことがなかったら、ぜひ読んでみてください。



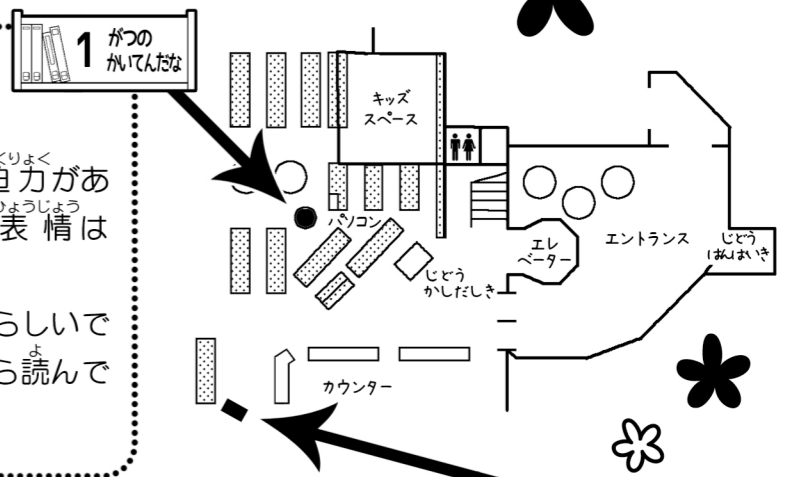
- えほん1位 (12回) **恐竜 トリケラトプスと巨大ワニ** 黒川みつひろ 作 絵 小峰書店 E加
- ねずみくんとホットケーキ なかえよしを 作 ポプラ社 E加
- おばけのてんぷら せなけいこ 作・絵 ポプラ社 E加
- よみもの1位 (24回) **ほねほねザウルス 20** カバヤ 食品株式会社 原案・監修 岩崎書店 913 丸
- ちしき しらべもの1位 (14回) **ポケモン切り紙ワールド** 菜緒 著 ブティック社 754 材

とくしゅう しょうかい  
**特集だなの紹介**



うし うし  
**後ろの牛がウツシッシ**

(牛のお話)  
 今年(ことし)は5年(ごねん)ですね。からだ(からだ)が(が)大きく(おほく)迫力(はくりよく)がある(あ)る(る)牛(うし)さん(さん)ですが、しろくろ(しろくろ)の(の)も(も)よう(よう)や(や)表情(へいじょう)(ひょうじょう)は(は)かわいら(かわいら)しさ(しさ)が(が)あり(あ)ります(ります)。  
 ほん(ほん)の中(なか)の(の)牛(うし)さん(さん)も(も)、と(と)ても(も)かわ(かわ)いら(いら)しい(しい)で(で)す(す)よ(よ)。しんねん(しんねん)は(は)、うし(うし)さん(さん)のお話(おはなし)から(か)ら(ら)読(よ)んで(んで)み(み)ま(ま)せん(せん)が(が)。



れいわ ねんど いばらきけんゆうりょうとしょ  
**令和2年度 茨城県優良図書**

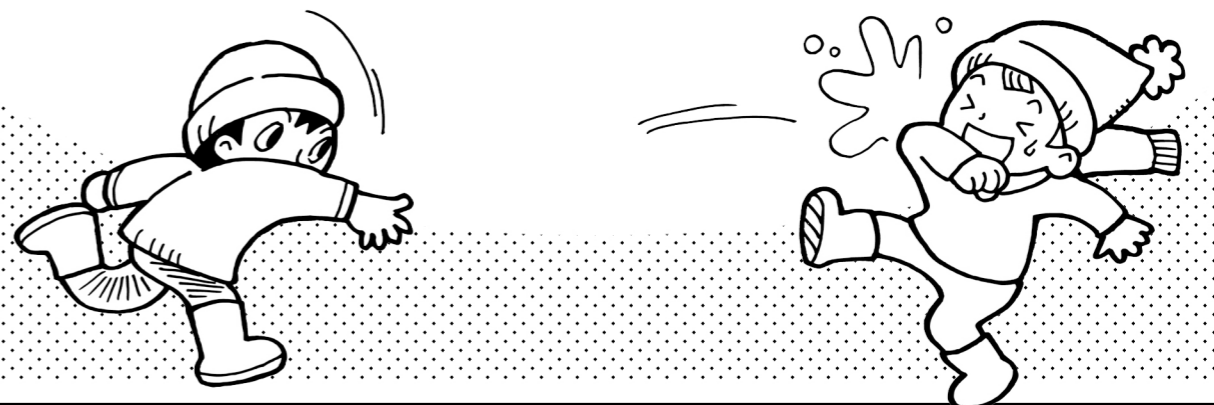
いばらきけんゆうりょうとしょ いばらきけん ほん こ にかか(かか)る(る)ひと(ひと) ほん(ほん)さん(さん)、しゅつぱん(しゅつぱん)しゃ(しゃ)、がく(がく)てい(てい)の(の)せんせい(せんせい)、しゅ(しゅ)しょ(しょ)が(が)こ(こ)ども(ども)たち(たち)に(に)えら(えら)んだ(んだ)お(お)すす(すす)め(め)の(の)ほん(ほん)です(です)。  
 てい(てい)がく(がく)ねん(ねん) ちゅう(ちゅう)がく(がく)ねん(ねん) こう(こう)がく(がく)ねん(ねん) む(む) えら(えら) せ(せ)ひ(ひ)よ(よ)み(み)て(て)み(み)て(て)くだ(くだ)さい(さい)!

がつ  
**1月のよてい**

開館時間  
**9:30-19:00**

- ・おはなし会 14:00~ おはなしのへや  
 1/9 (土) うしのおはなし  
 1/17 (日) ゆきのおはなし&こうさく  
 1/23 (土) むかしばなし
- ・こどもえいが会 1/16 (土) しちようかく(室)  
 10:30~ 「めいたんていらすかる」  
 14:30~ 「すみっこぐらし」
- ★妖怪アマビエと干支の丑を作ろう  
 1/10 (日) ①10:00 ②14:00  
 はりこで、アマビエとウシのおきあがりこぼしを作ろう!

日月火水木金土						
					1 お休み	2 お休み
3 お休み	4	5	6	7	8	9 お話し会
10 アマビエ	11	12	13	14	15	16 映画
17 お話し会	18	19	20 お休み	21	22	23 お話し会
24	25	26	27	28	29	30
31						



~ ★のマークのイベントは、事前の申し込みが必要です。詳しくは、図書館においてあるチラシを見てくださいね!! ~