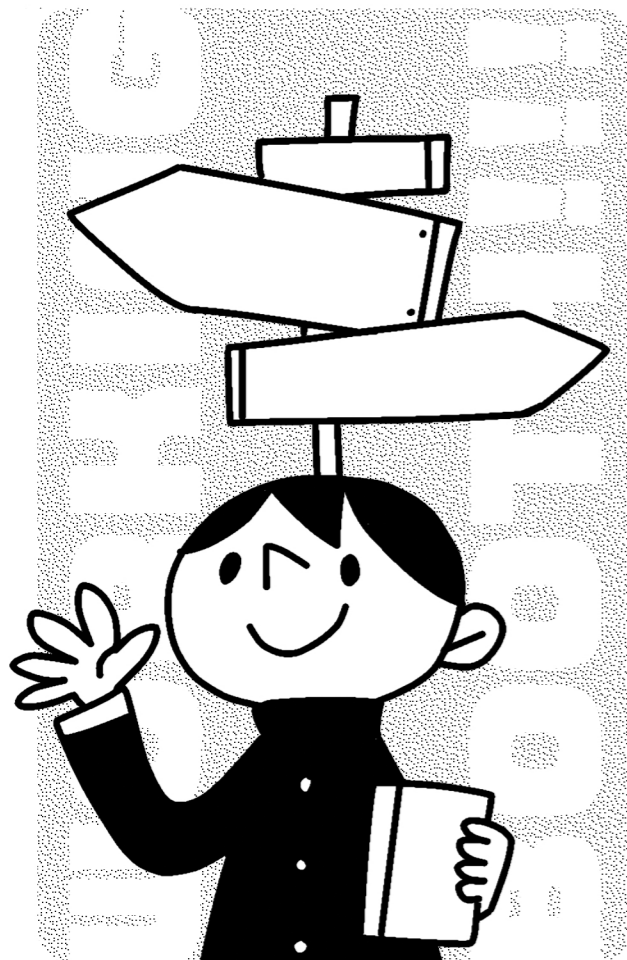


はつこう いたこ市立としまか
じゅうしょ 千311-2436 いばらきけん いたこ市 うしほり289
でんわ 0299-80-3311
ファックス 0299-64-5880
Eメール lib@itako.ed.jp
ホームページ http://lib.itako.ed.jp
(パソコンよう) https://lib.itako.ed.jp/i/ihome.html
(ケータイよう)



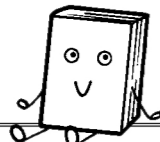
いたこしりつとしまか
潮来市立図書館・こどもだより
「スマイル」です。

としまか ひとりよう
図書館に一人用の
ワーキングブースを用意しました。
勉強をしたり、リモートワークを
したりするための個室です。

しょうがくせい
小学生のみなさんは
まだ利用できませんが、
15歳から利用できます。
(中学生は利用できません)。
料金は、一回の利用(3時間まで)で
200円です。

お父さんやお母さん、
お兄さん、お姉さんが、
一人で集中できる場所を探していたら、
図書館にあるよと教えてあげてください。

とくしゅう しょうかい
特集だなの紹介

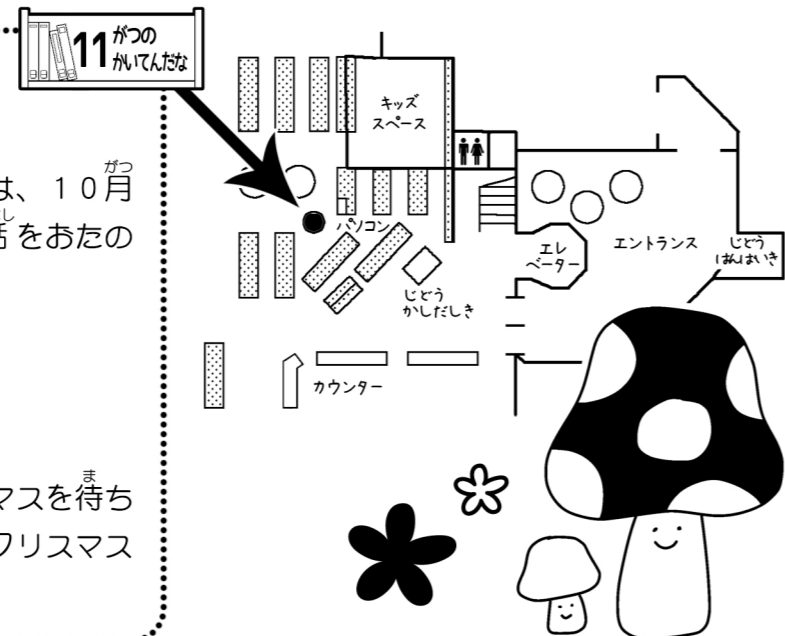


どんぐりころころ

(どんぐりのお話)
11月1日~12日のあいだは、10月
にひきつづき、どんぐりのお話をあたの
しみください。

ハッピーホリデーズ

(クリスマスのお話)
11月13日からは、クリスマス待ち
きれないみなさんのために、クリスマス
の本を集めました。



としまか
図書館ニュース



としまか かしが
図書館でお菓子が買えます!

ほんをよんだり勉強をしたりすると、
あまいものが食べたくありませんか?
図書館カウンターでなんと!
あまいお菓子が買えます!

かしまいくせいえん
鹿島育成園アイリスさんが作った
クッキーやスノーボール、ラスクといった
味よし、見た目よしのお菓子です。
1袋100円~200円です。

とても人気があるので、売り切れの時は
次の入荷をお待ちください。

※図書館の中に食べる場所はありません。
帰ってから食べてくださいね。



開館時間
9:30-19:00

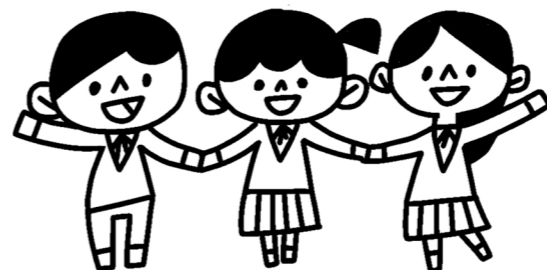
がつ
11月のよてい

- ・おはなし会 14:00~ おはなしのへや
11/7(日) どんぐりのおはなし
11/13(土) ねこのおはなし
11/27(土) くだものおはなし

としまか じせうかし
★図書館利用者カードケースづくり

11/13(土) ①10:00 ②11:30 ③15:00
紙を折って、図書館のカードを入れるのに
ピッタリのカードケースを作りましょう。

日	月	火	水	木	金	土
	1	2	3	4	5	6
7 お話し会	8	9	10	11	12	13 話・カ
14	15	16	17 お休み	18	19	20
21	22	23	24	25	26	27 お話し会
28	29	30				



※今後の感染状況により、変更になる場合があります。詳しくは、図書館や市役所のホームページでご確認ください。

~ ★のマークのイベントは、事前の申し込みが必要です。詳しくは、図書館においてあるチラシを見てくださいね!! ~